

**ОБЩЕСТВО С ОГРАНИЧЕННОЙ ОТВЕТСТВЕННОСТЬЮ
«КАЛУЖСКИЕ ПРОСТОРЫ»
(ООО «Калужские просторы»)**

ИНН 4027102896; КПП 402701001 248000, г. Калуга, ул. Кирова, д.29, офис 326
Тел/факс: (4842) 50-68-13, тел. (920)8808810
E-mail: kaluga-prostori@mail.ru

**ПРОЕКТ ПЛАНИРОВКИ ТЕРРИТОРИИ И
ПРОЕКТ МЕЖЕВАНИЯ ТЕРРИТОРИИ
ЛИНЕЙНОГО ОБЪЕКТА**

**«Реконструкция газопровода высокого давления по ул. Грабцевское шоссе (от ул. Московской до ГРС ул. Маяковского) инв. № 7000501752
2 этап строительства»**

0002-21-ППТ / ПМТ

ПРОЕКТ МЕЖЕВАНИЯ ТЕРРИТОРИИ

**МАТЕРИАЛЫ ПО ОБОСНОВАНИЮ ПРОЕКТА МЕЖЕВАНИЯ
ТЕРРИТОРИИ**

Том 4

Заказчик: АО «Газпром газораспределение Калуга»

**Генеральный директор
ООО «Калужские просторы»**



И. А. Степкин

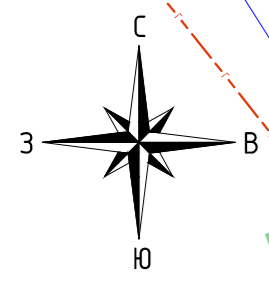
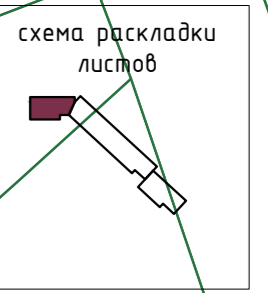
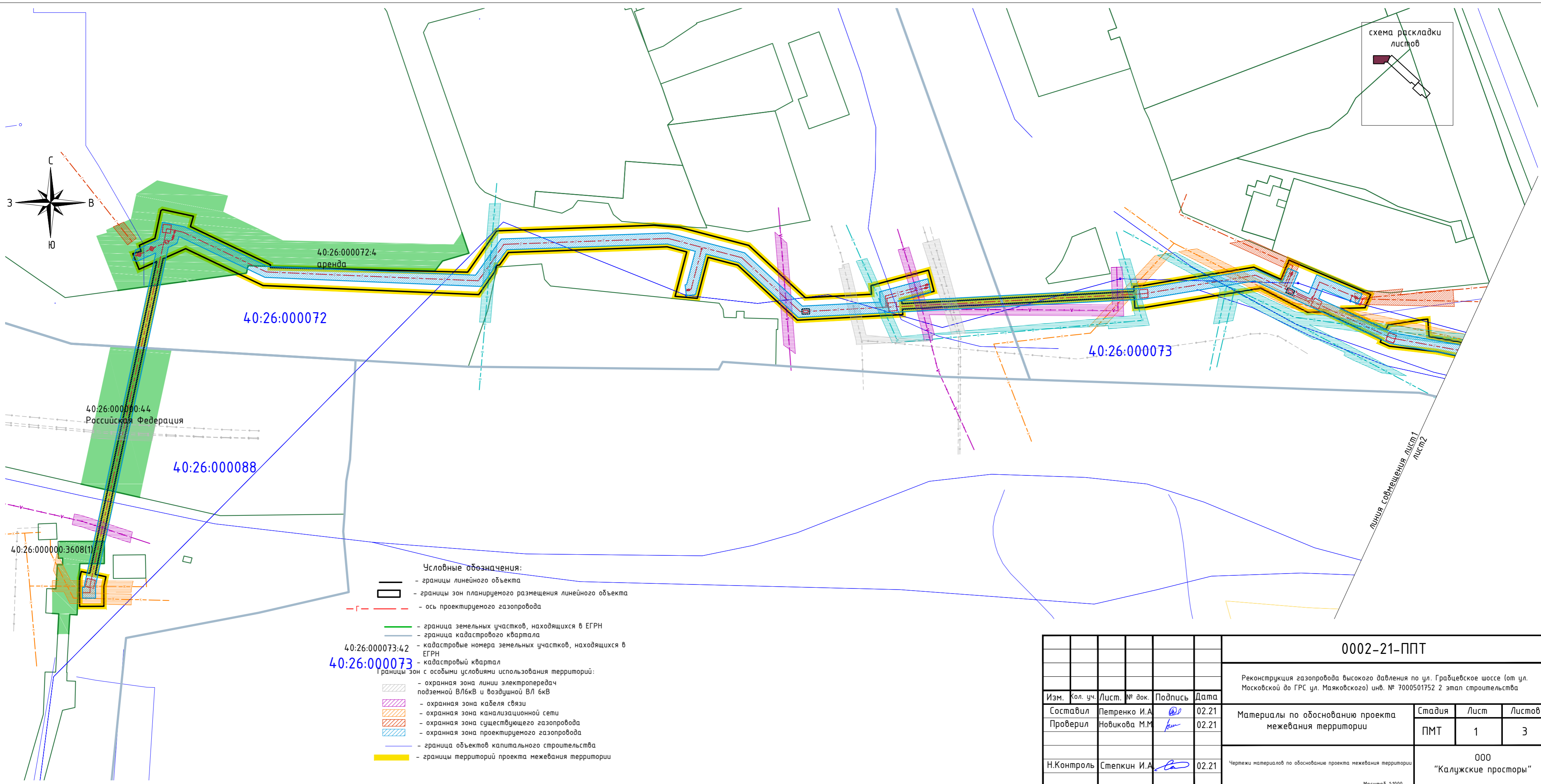
Изм.	№ док.	Подп.	Дата

г.Калуга
2021 г.

Взам. инв. №	
Подпись и дата	
Инв. № подл.	

Раздел 3 «Материалы по обоснованию проекта межевания территории. Графическая часть».

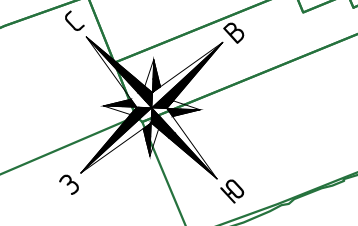
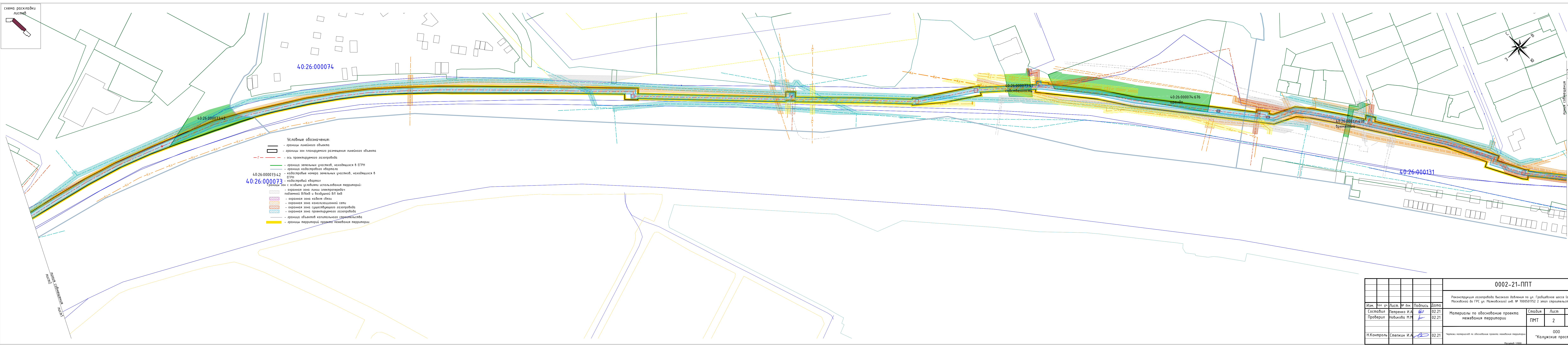
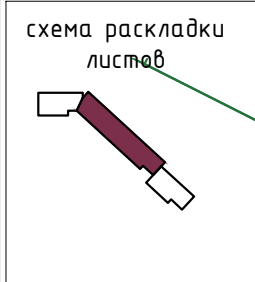
Инв. № подл.	Подпись и дата	Взам. инв. №



- Условные обозначения:**
- границы линейного объекта
 - границы зон планируемого размещения линейного объекта
 - ось проектируемого газопровода
 - граница земельных участков, находящихся в ЕГРН
 - граница кадастрового квартала
 - кадастровые номера земельных участков, находящихся в ЕГРН
 - кадастровый квартал
 - Границы зон с особыми условиями использования территорий:**
 - охранная зона линии электропередач подземной В/бкВ и воздушной ВЛ бкВ
 - охранная зона кабеля связи
 - охранная зона канализационной сети
 - охранная зона существующего газопровода
 - охранная зона проектируемого газопровода
 - граница объектов капитального строительства
 - границы территорий проекта межевания территории

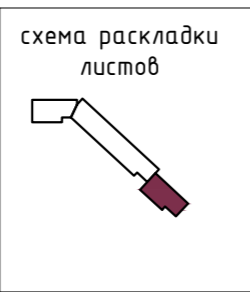
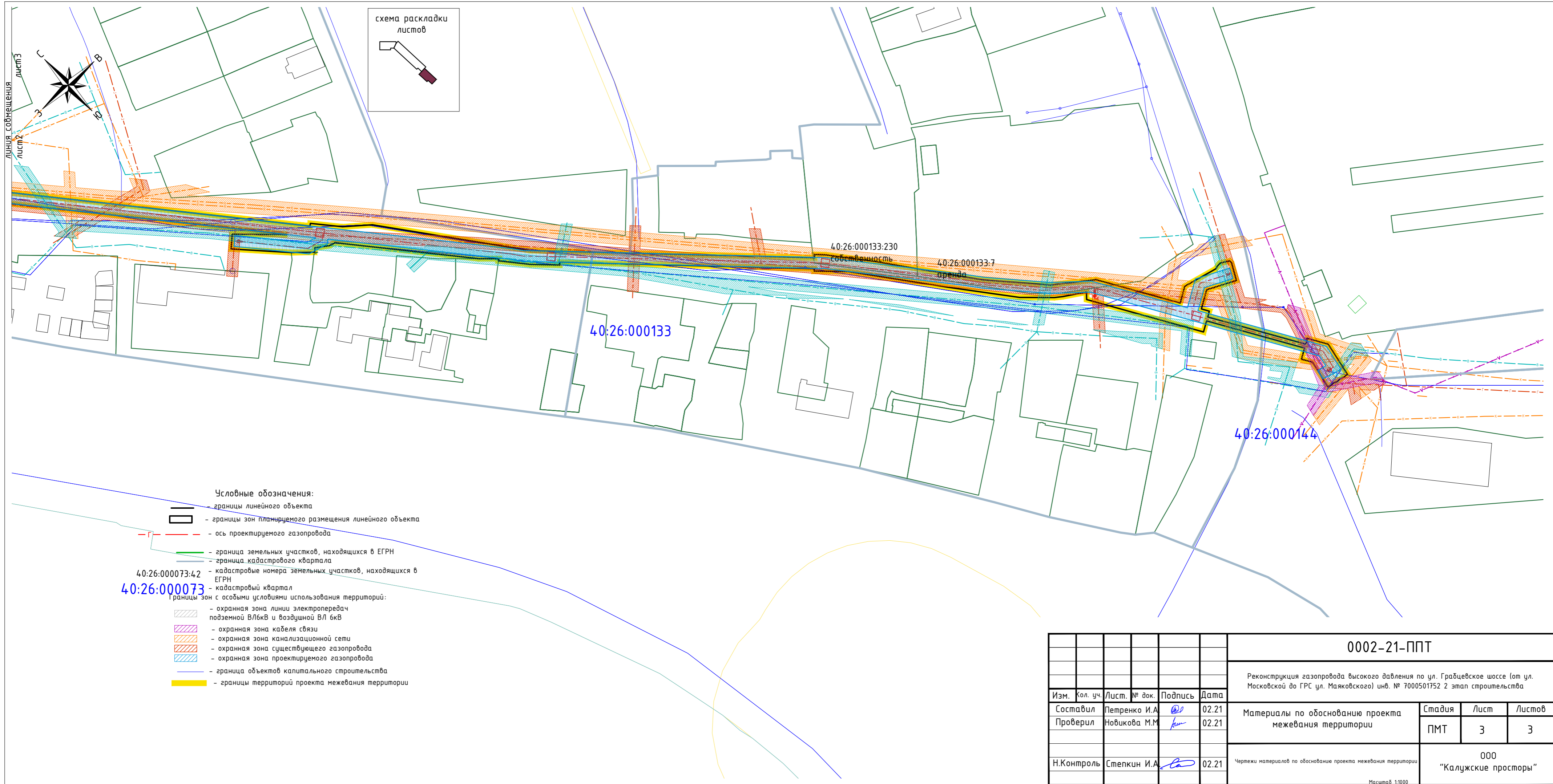
							0002-21-ППТ		
							Реконструкция газопровода высокого давления по ул. Грабцевское шоссе (от ул. Московской до ГРС ул. Маяковского) инв. № 7000501752 2 этап строительства		
Изм.	Кол. уч.	Лист	№ док.	Подпись	Дата	Материалы по обоснованию проекта межевания территории	Стадия	Лист	Листов
Составил		Петренко И.А.			02.21		ПМТ	1	3
Проверил		Новикова М.М.			02.21				
Н.Контроль		Степкин И.А.			02.21	Чертежи материалов по обоснованию проекта межевания территории	000 "Калужские просторы"		

Масштаб 1:1000



40:26:000131

						0002-21-ППТ			
						Реконструкция газопровода высокого давления по ул. Грабцевское шоссе (от ул. Московской до ГРС ул. Маяковского) инв. № 7000501752 2 этап строительства			
Изм.	Кол. уч.	Лист	№ док.	Подпись	Дата	Материалы по обоснованию проекта межевания территории	Стадия	Лист	Листов
Составил	Петренко И.А.	02.21					ПМТ	2	3
Проверил	Новикова М.М.	02.21							
Н.Контроль	Степкин И.А.	02.21				Чертежи материалов по обоснованию проекта межевания территории			
						ООО "Калужские просторы"			
						Масштаб: 1:1000			



- Условные обозначения:
- границы линейного объекта
 - границы зон планируемого размещения линейного объекта
 - ось проектируемого газопровода
 - граница земельных участков, находящихся в ЕГРН
 - граница кадастрового квартала
 - 40:26:000073:42 - кадастровые номера земельных участков, находящихся в ЕГРН
 - 40:26:000073 - кадастровый квартал
 - Границы зон с особыми условиями использования территорий:
 - охранная зона линии электропередач подземной ВЛ6кВ и воздушной ВЛ 6кВ
 - охранная зона кабеля связи
 - охранная зона канализационной сети
 - охранная зона существующего газопровода
 - охранная зона проектируемого газопровода
 - граница объектов капитального строительства
 - границы территорий проекта межевания территории

						0002-21-ППТ			
						Реконструкция газопровода высокого давления по ул. Грабцевское шоссе (от ул. Московской до ГРС ул. Маяковского) инв. № 7000501752 2 этап строительства			
Изм.	Кол. уч.	Лист	№ док.	Подпись	Дата	Материалы по обоснованию проекта межевания территории	Стадия	Лист	Листов
Составил		Петренко И.А.			02.21		ПМТ	3	3
Проверил		Новикова М.М.			02.21				
Н.Контроль		Степкин И.А.			02.21	Чертежи материалов по обоснованию проекта межевания территории	000 "Калужские просторы"		

Масштаб 1:1000

Раздел 4 «Материалы по обоснованию проекта межевания территории. Пояснительная записка».

Инв. № подл.	Подпись и дата	Взам. инв. №

а) ОБОСНОВАНИЕ ОПРЕДЕЛЕНИЯ МЕСТОПОЛОЖЕНИЯ ГРАНИЦ ОБРАЗУЕМОГО ЗЕМЕЛЬНОГО УЧАСТКА С УЧЕТОМ СОБЛЮДЕНИЯ ТРЕБОВАНИЙ К ОБРАЗУЕМЫМ ЗЕМЕЛЬНЫМ УЧАСТКАМ, В ТОМ ЧИСЛЕ ТРЕБОВАНИЙ К ПРЕДЕЛЬНЫМ (МИНИМАЛЬНЫМ И (ИЛИ) МАКСИМАЛЬНЫМ) РАЗМЕРАМ ЗЕМЕЛЬНЫХ УЧАСТКОВ

При подготовке проекта межевания территории определение местоположения границ образуемых и (или) изменяемых земельных участков осуществляется в соответствии с градостроительными регламентами и нормами отвода земельных участков для конкретных видов деятельности, иными требованиями к образуемым и (или) изменяемым земельным участкам, установленными федеральными законами и законами субъектов Российской Федерации, техническими регламентами, сводами правил.

В соответствии с техническим заданием будет выполняться работы объекта: «Реконструкция газопровода высокого давления по ул. Грабцевское шоссе (от ул. Московской до ГРС ул. Маяковского) инв. № 7000501752 2 этап строительства».

Ориентировочная протяженность – 2,6572 км

Исходными данными для разработки проекта межевания являются сведения государственного кадастра недвижимости:

Кадастровых кварталов 40:26:000088, 40:26:000072, 40:26:000073, 40:26:000074, 40:26:000131, 40:26:000133, 40:26:000144.

В соответствии с государственным кадастром недвижимости, в зону размещения линейного объекта входят земельные участки с кадастровыми номерами: 40:26:000000:3608, 40:26:000088:22, 40:26:000072:4, 40:26:000073:42, 40:26:000074:1214, 40:26:000074:676, 40:26:000131:698, 40:26:000133:230, 40:26:000133:7.

б) ОБОСНОВАНИЕ СПОСОБА ОБРАЗОВАНИЯ ЗЕМЕЛЬНОГО УЧАСТКА

Образование земельного участка под линейный объект «Реконструкция газопровода высокого давления по ул. Грабцевское шоссе (от ул. Московской до ГРС ул. Маяковского) инв. № 7000501752 2 этап строительства» происходит из земель государственной неразграниченной собственности.

Для размещения проектируемого линейного объекта проектом межевания территории предусмотрено образование земельных участков (ВРЕМЕННЫЙ ОТВОД) с условным номером :ЗУ1 (ЗУ1=ЗУ1(1)+ ЗУ1(2)+ ЗУ1(3)+ ЗУ1(4)+ ЗУ1(5)+ ЗУ1(6)+ ЗУ1(7) +ЗУ1(8) +ЗУ1(9) +ЗУ1(10) +ЗУ1(11)+ ЗУ1(12)) из земель, находящихся в

Взам. инв. №	
Подпись и дата	
Инв. № подл.	

государственной или муниципальной собственности в соответствии со ст.11.3 Земельного кодекса РФ.

в) ОБОСНОВАНИЕ ОПРЕДЕЛЕНИЯ РАЗМЕРОВ ОБРАЗУЕМОГО ЗЕМЕЛЬНОГО УЧАСТКА

Проектом межевания определены площадь и границы образуемых земельных участков. Образование земельных участков выполнено по границам размещения линейного объекта в соответствии с нормами отвода земельных участков. Размеры образуемых земельных участков учитывают требования к расчетным параметрам для линейного объекта муниципального образования город Калуга, установленные Местными нормативами градостроительного проектирования городского округа «Город Калуга», утвержденными решением Городской Думы от 23.12.2016 № 163, в ред. Решения Городской Думы города Калуги от 26.09.2018 №190.

г) ОБОСНОВАНИЕ ОПРЕДЕЛЕНИЯ ГРАНИЦ ПУБЛИЧНОГО СЕРВИТУТА, ПОДЛЕЖАЩЕГО УСТАНОВЛЕНИЮ В СООТВЕТСТВИИ С ЗАКОНОДАТЕЛЬСТВОМ РОССИЙСКОЙ ФЕДЕРАЦИИ

Установление публичных сервитутов предусмотрено в границах соответствующих зоне размещения линейного объекта на период строительства линейного объекта.

Инд. № подл.	
Подпись и дата	
Взам. инв. №	