

УТВЕРЖДАЮ:

Должность Первый заместитель  
Городского Головы -  
начальник управления  
городского хозяйства города  
Калуги

ФИО Волков А.С.

Дата 31.10.2019 г.

Акт  
лесопатологического обследования № \_  
лесных насаждений Городского лесничества  
Калужской области

Способ лесопатологического обследования: Визуальное V  
Инструментальное V

Место проведения:

Участковое лесничество	Урочище (дача)	Квартал (кварталы)	Выдел (выделы)	Площадь, га
Городской Бор	Городской Бор	1	49	0,65

Лесопатологическое обследование проведено на общей площади 0,65 га.

1. Визуальное лесопатологическое обследование

Уч. лесничество: Городской Бор, участок: Городской Бор Кв. 1 выд. 49.

Наземное V

Дистанционное

1.1. На площади 0,65 га фактическая таксационная характеристика соответствует таксационному описанию.

1.2. Лесные насаждения с нарушенной и утраченной устойчивостью не выявлены

Участковое лесничество	Урочище (дача)	Площадь, га		Причина ослабления (гибели)
		с нарушенной устойчивостью	с утраченной устойчивостью	
Городской Бор	Городской Бор	-	-	опенок (код 467).

Состояние обследованных лесных насаждений приведено в приложениях 1.1 - 1.4 к Акту в зависимости от метода проведения ЛПО.

1.3. В обследованных лесных участках прогнозируется:

Прогноз	Площадь, га
Ослабление лесных насаждений	
Усыхание лесных насаждений различной степени	
Развитие очагов вредных организмов	

1.4. Обнаружено загрязнение лесного участка отходами и выбросами:

промышленными

бытовыми

Вид загрязнения	Размеры загрязнения			Объем, кубм	Площадь загрязнения, га
	ширина, м	длина, м	высота, м		

**ЗАКЛЮЧЕНИЕ**

На площади 0,65 га проведено визуальное обследование. По результатам обследования выявлена необходимость проведения инструментального обследования аварийных деревьев.

Назначено проведение инструментального обследования.

Назначенные профилактические мероприятия по защите лесов:

-

агитационные мероприятия:

-

Исполнитель работ по проведению лесопатологического обследования:

Ирковский Э.Р.

Зам. директора ООО НПП "АЦЛПИ"

Дата составления документа: 31.10.2019 года. Телефон: 8 (904) 211 15 53.



### 3. Инструментальное обследование аварийных деревьев

3.1 Координаты расположения аварийного дерева: 054°32'26.01" /036°11'40.19"

3.2 Структурные изъяны, характеризующие аварийность дерева: Причины повреждения: (код 467) опенок, , Данные причины определены по следующим признакам: (код 114) усыхание более 3/4 ветвей в кроне прошлых лет, (код 853) грибница, ризоморфы и мицелиальные плёнки под корой, (код 832) наличие гнили

3.3 Порода: С, диаметр - 32 см, высота - 29 м, возраст - 100 лет.

### ЗАКЛЮЧЕНИЕ

С целью предотвращения негативных процессов или снижения ущерба от их воздействия:

Вид мероприятия	Запас дерева, куб.м.	Порода	Сроки проведения
РАД	1,12	С	в течение года

Ведомость перечета аварийных деревьев, назначенных в рубку, прилагается.  
Мероприятия, необходимые для предупреждения повреждения или поражения смежных деревьев:  
своевременное проведение мероприятия, вывозка неокоренной древесины.

Исполнитель работ по проведению лесопатологического обследования:

Ирковский Э.Р.

Зам. директора ООО НПП "АЦЛПИ"

Дата составления документа: 31.10.2019 года. Телефон: 8 (904) 211 15 53.

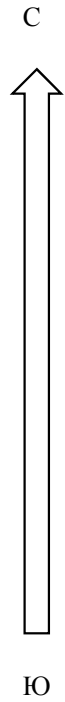
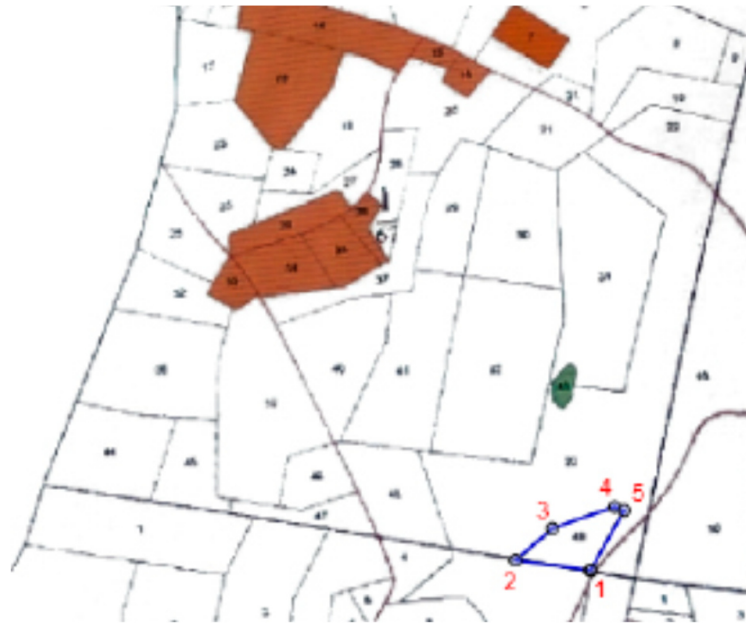
**ПЕРЕЧЕТНАЯ ВЕДОМОСТЬ АВАРИЙНЫХ ДЕРЕВЬЕВ, НАЗНАЧЕННЫХ В РУБКУ**

№ дерева	Координаты	Порода	Высота, м	Диаметр, см	Запас, куб. м.	Структурные изъяны, характеризующие аварийные деревья	Мероприятие	Срок проведения мероприятия
1	2	3	4	5	6	7	8	9
1	054°32'26.01" /036°11'40.19"	С	29	32	1,12	(код 114) усыхание более 3/4 ветвей в кроне прошлых лет, (код 853) грибница, ризоморфы и мицелиальные плёнки под корой, (код 832) наличие гнили	рубка аварийных деревьев	в течение года



Абрис участка

Масштаб 1:10000



№ выдела	Ленты (круговой площадки) перече́та				
	Без пробы	Длина, м	Ширина, м	Радиус, м	Площадь, га
49					0,65

Номера точек	Координаты	Румбы линий	Длина, м
1->2	54,54011°/36,19472°	СЗ 82°.13'	104,6
2->3	54,54023°/36,19312°	СВ 49°.44'	66,9
3->4	54,54062°/36,19391°	СВ 71°.05'	90,5
4->5	54,54089°/36,19523°	ЮВ 70°.01'	14,3
5->6	54,54084°/36,19544°	ЮЗ 29°.34'	94,2
6->1	54,54011°/36,19472°	0	0

Условные обозначения:  обследуемая площадь

Исполнитель работ по проведению лесопатологического обследования:

Ирковский Э.Р.  
Зам. директора ООО НПФ "АЦЛПИ"

Дата составления документа: 31.10.2019 года. Телефон: 8 (904) 211 15 53.