

УТВЕРЖДАЮ:

Должность Первый заместитель  
Городского Головы -  
начальник управления  
городского хозяйства города  
Калуги

ФИО Волков А.С.

Дата 01.11.2019 г.

Акт  
лесопатологического обследования № \_  
лесных насаждений Городского лесничества  
Калужской области

Способ лесопатологического обследования: Визуальное V  
Инструментальное V

Место проведения:

Участковое лесничество	Урочище (дача)	Квартал (кварталы)	Выдел (выделы)	Площадь, га
Городской Бор	Городской Бор	1	22	8,53

Лесопатологическое обследование проведено на общей площади 8,53 га.

1. Визуальное лесопатологическое обследование

Уч. лесничество: Городской Бор, участок: Городской Бор Кв. 1 выд. 22.

Наземное V

Дистанционное

1.1. На площади 8,53 га фактическая таксационная характеристика соответствует таксационному описанию.

1.2. Лесные насаждения с нарушенной и утраченной устойчивостью выявлены на площади 8,53 га.

Участковое лесничество	Урочище (дача)	Площадь, га		Причина ослабления (гибели)
		с нарушенной устойчивостью	с утраченной устойчивостью	
Городской Бор	Городской Бор	8,53	-	опенок (код 467), воздействия сильных ветров прошлых лет, повлекшие наклон более 10°, изгиб или вывал деревьев (код 821), рак смоляной (код 371), повреждение (заселено или отработано) короедом-типографом (код 343).

Состояние обследованных лесных насаждений приведено в приложениях 1.1 - 1.4 к Акту в зависимости от метода проведения ЛПО.

1.3. В обследованных лесных участках прогнозируется:

Прогноз	Площадь, га
Ослабление лесных насаждений	
Усыхание лесных насаждений различной степени	8,53
Развитие очагов вредных организмов	

1.4. Обнаружено загрязнение лесного участка отходами и выбросами:  
промышленными  
бытовыми

Вид загрязнения	Размеры загрязнения			Объем, кубм	Площадь загрязнения, га
	ширина, м	длина, м	высота, м		

**ЗАКЛЮЧЕНИЕ**

На площади 8,53 га насаждение с нарушенной устойчивостью. Средневзвешенная категория состояния насаждения 1,52. Фактическая таксационная характеристика лесного насаждения соответствует таксационному описанию. Назначено: - выборочная санитарная рубка

Назначено проведение инструментального обследования.

Назначенные профилактические мероприятия по защите лесов:

-

агитационные мероприятия:

-

Исполнитель работ по проведению лесопатологического обследования:

Ирковский Э.Р.

Зам. директора ООО НПП "АЦЛПИ"

Дата составления документа: 01.11.2019 года. Телефон: 8 (904) 211 15 53.



2. Инструментальное обследование лесного участка.

Уч. лесничество: Городской Бор, участок: Городской Бор Кв. 1 выд. 22 ЛП выдел: -.

2.1. Фактическая таксационная характеристика лесного насаждения соответствует таксационному описанию.

2.2. Состояние насаждений: с нарушенной устойчивостью.

Причины повреждения: опенок (код 467), воздействия сильных ветров прошлых лет, повлекшие наклон более 10°, изгиб или вывал деревьев (код 821), рак смоляной (код 371), повреждение (заселено или отработано) короедом-типографом (код 343). Данные причины определены по следующим признакам: ажурность кроны (код 160), грибница, ризоморфы и мицелиальные плёнки под корой (код 853), усыхание более 3/4 ветвей в кроне прошлых лет (код 114), механические повреждения обрыв корней (ывал) прошлых лет (код 206), усыхание от 1/2 до 3/4 ветвей в кроне прошлых лет (код 113), наличие на стволе в обл. кроны раковых ран, язв, образований (1/2-2/3 окр. ствола) (код 804), усыхание более 3/4 ветвей в кроне свежее (код 104), заселено >3/4 окр. ствола под кроной (код 612).

Заселено (отработано) стволовыми вредителями:

Вид вредителя	Порода	Встречаемость (% заселенных деревьев)	Степень заселения лесного насаждения (слабая, средняя, сильная)
короед-типограф	Е	20	слабая
-	-	-	-
-	-	-	-
-	-	-	-
-	-	-	-
-	-	-	-

Повреждено огнем:

Вид пожара	Порода	Состояние корневых лап		Состояние корневой шейки		Подсушивание луба	
		процент поврежденных огнем корней	процент деревьев с данным повреждением	ожог корневой шейки по окружности (1/4; 2/4; 3/4; более 3/4)	процент деревьев с данным повреждением	по окружности (1/4; 2/4; 3/4; более 3/4)	процент деревьев с данным повреждением
-		-	-	-	-	-	-
		-	-	-	-	-	-
		-	-	-	-	-	-
		-	-	-	-	-	-
		-	-	-	-	-	-
		-	-	-	-	-	-
		-	-	-	-	-	-
		-	-	-	-	-	-

Поражено болезнями:

Вид болезни	Порода	Встречаемость (% пораженных деревьев)	Степень заселения лесного насаждения (слабая, средняя, сильная)
опенок	С	15,23	слабая
рак смоляной	С	0,11	единичная
опенок	Д	0,22	единичная
-	-	-	-
-	-	-	-
-	-	-	-

2.3. Выборке подлежит 1,6 % деревьев по запасу,  
в том числе:  
ослабленных 0 %,  
сильно ослабленных 0 %,  
усыхающих 0,2 %, причины назначения: 371, 343;  
свежего сухостоя 0,2 %,  
свежего ветровала 0 %,  
свежего бурелома 0 %,  
старого сухостоя 0,9 %,  
старого ветровала 0,3 %,  
старого бурелома 0 %,  
аварийных 0 %.

2.4. Полнота лесного насаждения после уборки деревьев, подлежащих рубке, составит 0,6.  
Критическая полнота для данной категории лесных насаждений составляет 0,3.

#### ЗАКЛЮЧЕНИЕ

Фактическая таксационная характеристика лесного насаждения соответствует таксационному описанию. Насаждение подвержено воздействию очага опенка, сильных ветров прошлых лет, повлекшие наклон более 10°, изгиб или вывал деревьев, рака смоляного, короеда-типографа. Участок используется в рекреационных целях, с целью недопущения вреда гражданам и их имуществу назначается выборочная санитарная рубка низкой интенсивности. Наблюдается усыхание насаждения.

На участке присутствует порода Ель, не отражённая в составе из-за малого объема.

С целью предотвращения негативных процессов или снижения ущерба от их воздействия назначено:

Участковое лесничество	Урочище (дача)	Квартал	Выдел	Площадь выдела, га	Вид мероприятия	Площадь мероприятия, га	Порода	Выбираемый запас на выдел, куб. м	Крайние сроки проведения
Городской Бор	Городской Бор	1	22	8,53	ВСП	8,53	С, Д, Е.	42	2022 год

Ведомость перечета деревьев, назначенных в рубку, и абрис лесного участка прилагаются (приложение 2 и 3 к данному акту).

Меры по обеспечению возобновления: -.

Мероприятия, необходимые для предупреждения повреждения или поражения смежных насаждений: своевременное проведение проектируемых мероприятий, надзор за санитарным и лесопатологическим состоянием.

Сведения для расчета степени повреждения:

год образования старого сухостоя: 2014-2018 гг.

основная причина повреждения древесины: стволовая и комлевая гниль

Дата проведения обследований: 10.10.2019 года.

Исполнитель работ по проведению лесопатологического обследования:

Ирковский Э.Р.

Зам. директора ООО НПП "АЦЛПИ"

Дата составления документа: 01.11.2019 года. Телефон: 8 (904) 211 15 53.



Результаты проведения лесопатологического обследования  
лесных насаждений за Октябрь месяц 2019 года.

Субъект Российской Федерации: Калужская область. Лесничество (лесопарк): Городское.  
Участковое лесничество: Городской Бор. Урочище (лесная дача): Городской Бор.

1	2	3	4	5	6	7	Таксационная характеристика лесного насаждения									17	Распределение деревьев по категориям состояния, % от запаса											29	30	31	32	Назначенные мероприятия		Средневзвешенная категория состояния		
							8	9	10	11	12	13	14	15	16		18	19	20	21	22	23	24	25	26	27	28					33	34			
1	22	8,53	Защитные леса	Городские леса	-	-	10С+Д	Всего	110	29	36	СЛ	0,6	1	340	1832	67,1	17,2	14,1	0,2	0,2	0,9		0,3						160,853,114,206,113,804,104,612.	32,9	467,821,371,343.	1,6	ВСП	8,53	1,52
								С	-	-	-	-	-	-	-	1806	67,6	16,8	14,1	0,1	0,2	0,9		0,3					160,853,114,206,804,104,113.	32,4	467,821,371.	1,4			1,51	
								Д	-	-	-	-	-	-	-	21	7,9	73,0	19,1									160.	92,1	467.				2,11		
								Е	-	-	-	-	-	-	-	5	76,3			23,7								612,113.	23,7	343.	23,7			1,71		
									-	-	-	-	-	-	-																					
									-	-	-	-	-	-	-																					

Показатели, не соответствующие таксационному описанию отмечаются "\*". Расшифровка кодов причин и признаков указана в акте.

Исполнитель работ по проведению лесопатологического обследования:

Ирковский Э.Р.

Зам. директора ООО НПП "АЦЛПИ"

Дата составления документа: 01.11.2019 года. Телефон: 8 (904) 211 15 53.

Ведомость перечета деревьев назначенных в рубку

ВРЕМЕННАЯ ПРОБНАЯ ПЛОЩАДЬ № 1

Субъект Российской Федерации: Калужская область.  
Лесничество (лесопарк): Городское. Квартал: 1. Выдел: 22.  
Площадь: 8,53 га., Площадь мероприятия: 8,53 га.

Номер очага вредных организмов: б/н. Размер пробной площади: 8,53 га.

Таксационная характеристика:

тип леса: СЛ; состав: 10С+Д; возраст: 110 лет; бонитет: 1.  
полнота: 0,6; запас на га: 340; возобновление: отсутствует.

Время и причина ослабления лесного насаждения:

Причины повреждения: опенок (код 467), воздействия сильных ветров прошлых лет, повлекшие наклон более 10°, изгиб или вывал деревьев (код 821), рак смоляной (код 371), повреждение (заселено или отработано) короедом-типографом (код 343). Данные причины определены по следующим признакам: ажурность кроны (код 160), грибница, ризоморфы и мицелиальные плёнки под корой (код 853), усыхание более 3/4 ветвей в кроне прошлых лет (код 114), механические повреждения обрыв корней (вывал) прошлых лет (код 206), усыхание от 1/2 до 3/4 ветвей в кроне прошлых лет (код 113), наличие на стволе в обл. кроны раковых ран, язв, образований (1/2-2/3 окр. ствола) (код 804), усыхание более 3/4 ветвей в кроне свежее (код 104), заселено >3/4 окр. ствола под кроной (код 612).

Тип очага вредных организмов: хронический.

Фаза развития очага вредных организмов: собственно вспышка.

Состояние лесного насаждения, намечаемые мероприятия:

Состояние насаждений: с нарушенной устойчивостью. СКС насаждения 1,52.

Намечаемое мероприятие: ВСП.

Исполнитель работ по проведению лесопатологического обследования:

Ирковский Э.Р.

Зам. директора ООО НПП "АЦЛПИ"

Дата составления документа: 01.11.2019 года. Телефон: 8 (904) 211 15 53.

## ВЕДОМОСТЬ ПЕРЕЧЕТА ДЕРЕВЬЕВ

Насаждения 10С+Д

1,52

СКС породы:

Ступени толщины см	Количество деревьев по категориям состояния, шт.																Всего деревьев по ступеням толщины	
	I	II	III	IV		V		VI			ветровал, бурелом			аварийные деревья			шт.	в том числе подлежат рубке, %
				НЗ	З	НЗ	З	НЗ	З	О	НЗ	З	О	НЗ	З	О		
1	2	3	4	5	6	7	8	9	10	11	12	13	14	15	16	17	18	19
20	9																9	
24	9							1									10	0,1
28	37	9	9					4									59	0,2
32	119	31	26					5			1						182	0,2
36	230	60	55					3									348	0,2
40	277	77	60					2			1						417	0,2
44	307	77	68		1			3			2						458	0,2
48	171	43	34			2					1						251	0,2
52	60	17	9					2									88	0,1
более 52	9			1													10	0,1
итого, шт	1228	314	261	1	1	2		20			5						1832	1,6
итого, %	67,0	17,1	14,2	0,1	0,1	0,1		1,1			0,3						100,0	1,6
итого, куб.м.	1933,6	495,7	404,1	3,0	2,0	4,4		24,8			8,2						2875,7	1,6
итого, куб.%	67,1	17,2	14,1	0,1	0,1	0,2		0,9			0,3						100,0	1,6

## ВЕДОМОСТЬ ПЕРЕЧЕТА ДЕРЕВЬЕВ

Порода1: С

СКС породы:

1,51

Ступени толщины см	Количество деревьев по категориям состояния, шт.																Всего деревьев по ступеням толщины	
	I	II	III	IV		V		VI			ветровал, бурелом			аварийные деревья			шт.	в том числе подлежат рубке, %
				НЗ	З	НЗ	З	НЗ	З	О	НЗ	З	О	НЗ	З	О		
1	2	3	4	5	6	7	8	9	10	11	12	13	14	15	16	17	18	19
20	9																9	
24	9							1									10	0,1
28	34	9	9					4									56	0,2
32	119	26	26					5			1						177	0,2
36	230	60	51					3									344	0,2
40	273	68	60					2			1						404	0,2
44	307	77	68					3			2						457	0,2
48	171	43	34			2					1						251	0,2
52	60	17	9					2									88	0,1
более 52	9			1													10	0,1
итого, шт	1221	300	257	1		2		20			5						1806	1,6
итого, %	67,6	16,6	14,2	0,1		0,1		1,1			0,3						100,0	1,6
итого, куб.м.	1925,4	478,5	399,6	3,0		4,4		24,8			8,2						2843,8	1,4
итого, куб.%	67,6	16,8	14,1	0,1		0,2		0,9			0,3						100,0	1,4

Порода2: Д

СКС породы:

2,11

Ступени толщины см	Количество деревьев по категориям состояния, шт.																Всего деревьев по ступеням толщины	
	I	II	III	IV		V		VI			ветровал, бурелом			аварийные деревья			шт.	в том числе подлежат рубке, %
				НЗ	З	НЗ	З	НЗ	З	О	НЗ	З	О	НЗ	З	О		
1	2	3	4	5	6	7	8	9	10	11	12	13	14	15	16	17	18	19
28	3																3	
32		5															5	
36			4														4	
40		9															9	
-																		
-																		
-																		
-																		
-																		
итого, шт	3	14	4														21	
итого, %	14,3	66,7	19,0														100,0	
итого, куб.м.	1,9	17,2	4,5														23,5	
итого, куб.%	7,9	73,0	19,1														100,0	

Порода3: Е

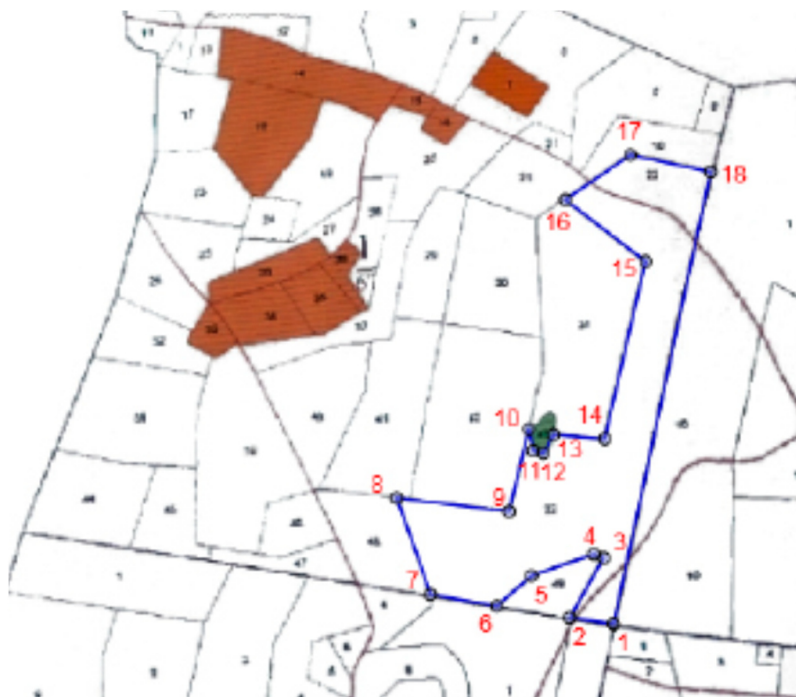
СКС породы: 1,71

Ступени толщины см	Количество деревьев по категориям состояния, шт.																Всего деревьев по ступеням толщины	
	I	II	III	IV		V		VI			ветровал, бурелом			аварийные деревья			шт.	в том числе подлежат рубке, %
				НЗ	З	НЗ	З	НЗ	З	О	НЗ	З	О	НЗ	З	О		
1	2	3	4	5	6	7	8	9	10	11	12	13	14	15	16	17	18	19
40	4																4	
44					1												1	20,0
-																		
-																		
-																		
-																		
-																		
-																		
-																		
итого, шт	4				1												5	20,0
итого, %	80,0				20,0												100,0	20,0
итого, куб.м.	6,4				2,0												8,4	23,7
итого, куб.%	76,3				23,7												100,0	23,7



Масштаб 1:10000

Абрис участка



№ выдела	Ленты (круговой площадки) перечета				
	Сплошной перечет	Длина, м	Ширина, м	Радиус, м	Площадь, га
22	Сплошной перечет				8,53

Номера точек	Координаты	Румбы линий	Длина, м
1->2	54,54003°/36,19565°	СЗ 81°.52'	60,5
2->3	54,54011°/36,19472°	СВ 29°.34'	94,2
3->4	54,54084°/36,19544°	СЗ 70°.01'	14,3
4->5	54,54089°/36,19523°	ЮЗ 71°.05'	90,5
5->6	54,54062°/36,19391°	ЮЗ 48°.55'	63,2
6->7	54,54025°/36,19317°	СЗ 80°.02'	91,8
7->8	54,54039°/36,19177°	СЗ 19°.52'	140,4
8->9	54,54158°/36,19103°	ЮВ 83°.16'	156,3
9->10	54,54141°/36,19343°	СВ 13°.27'	115,6
10->11	54,54242°/36,19385°	ЮВ 11°.46'	30
11->12	54,54216°/36,19395°	ЮВ 74°.44'	13,9
12->13	54,54213°/36,19415°	СВ 29°.44'	29,6
13->14	54,54236°/36,19438°	ЮВ 84°.59'	69,9
14->15	54,5423°/36,19546°	СВ 13°.05'	248,5
15->16	54,54448°/36,19633°	СЗ 52°.31'	138,6
16->17	54,54523°/36,19463°	СВ 55°.35'	108,2
17->18	54,54578°/36,19601°	ЮВ 78°.05'	112,4
18->19	54,54557°/36,19771°	ЮЗ 12°.11'	631,5
19->1	54,54003°/36,19565°	0	0
	-	-	-

Условные обозначения:  обследуемая площадь

Исполнитель работ по проведению лесопатологического обследования:

Ирковский Э.Р.  
Зам. директора ООО НПП "АЦЛПИ"

Дата составления документа: 01.11.2019 года. Телефон: 8 (904) 211 15 53.